

1

PÄRM 6

پرسیاری 1

ئایا چەند مروۆڤ ساڵانە دەمرن لە سوید بە پوداوی ئۆتۆمبیل (لەم 5 ساڵە کۆتاییدا کە ژمیردراوە)؟



A - 300-200 کەس.

B - 600-500 کەس.

C - 1000-900 کەس.

D - 1300-1200 کەس.

ئایا چ جورە چرایەك پیویستە لە ئۆتۆمبیلیك دا هەبیت ؟

- A- چرای بەرز، چرای نزم، چرای پارکەرینگ، ئیشارەت لایت.
 - B- چرای بەرز، چرای نزم، ئیشارەت لایت، وه چرای تەم و مژ.
 - C- چرای بەرز، چرای سەر چامرلغ، چرای تەم و مژ وه ئیشارەت لایت.
-

ئایا دهتوانی ئوتۆمبیلیک لیبخوریت تهنا به چرای پارکه رینگ ؟

A- بهلی ئەگەر به روژ لیبخوریت و بینین باش بییت.

B- بهلی ئەگەر ریگا تهم و مژ بییت.

C- نه خیر.

D- بهلی ئەگەر ئوتۆمبیل له بهرامبهر مه وه نه یهت.

تۆ له پوخی ریگا دهووستیت وچاوه پروانی کهسیک دهکهی ریگاکهش تاریکه و هییچ چرایکی لی نییه , ئایا تۆ کام چرا بهکاردهینیت لهم حالتهدا ؟

A- چرای پارکه رینگ.

B- چرای نزم

C- چرای ئاگادار کردنه وه

D- چرای بهرز

ئایا کهی دهتوانی چرای پارکه رینگ به کاربھینی له تاریکی ؟

A - کاتیك له تونیلیك لیده خوریت.

B - کاتیك له شوینیکی قه له بالغ لیده خوریت.

C - کاتیك که بهمه جبوری بوهستم له ریگا که وهك گورینی تایه.

ئایا کام لهم چرایانه بوّت نییه له هه مان کاتدا بهیه که وه به کاریان بهینیت کاتیک
ئوتومبیل لیده خوریت؟

- A- چرای بهرز و چرای تهه و مژ.
 - B- چرای نزم و چرای تهه و مژ.
 - C- چرای نزم و چرای پارکه رینگ.
 - D- چرای بهرز و چرای پارکه رینگ.
-

له پوژیکدا که به فر دهباریت تو ئه و ئوتومبیلانه دهبینیت ، ئایا کامیان چرای راستی داگیرساندوه ؟.



- A - چرای ئوتومبیلی .A
- B - چرای ئوتومبیلی .B
- C - چرای ئوتومبیلی .C

تۆ له تاریکی لیدهخوړیت، ئایا له چ حاله تیځدا نابیت که چرای بهرز به کار بهینیت؟

A - کاتیځ که به لای چهند ئوتومبیل دا دهرویت که پارک کراون.

B - کاتیځ که پاسکیلیځ یان ماتوړیځ به رامبهرت دیت.

C - کاتیځ که به رامبهر چهند پیاده یه کدا دهرویت.

ئایا چ جورە چرایەك دەتوانی بەکاربەینی لەکاتی روژدا ئەگەر تەم و مژبیت ؟

A- چرای پارکەرینگ.

B- چرای تەم و مژلەگەل چرای نزم.

C- چرای تەم و مژلەگەل چرای پارکەرینگ.

پرسیاری 10

له کاتی کۆنترۆلی ئۆتۆمبیلە که تدا بۆت دەرکهوت که چرای نزمته ئیش ناکات وه تۆش
لیده خورپیت بۆ گه راجیک بۆ چاککردنه وهی وه هه واش باشه , ئایا کام چرا به کارده هیینی ؟

A - چرای ته م و مژ.

B - چرای پارکه رینگ.

C - چرای بهرز.

ئایا له چ کاتیڤدا نابیت چرای ته م و مژی دوواوهی ئوتومبیل به کاربهینیت ؟

A - له کاتیڤ که بارانیکی کهم هه بییت له تاریکیدا.

B - له کاتیڤ که ته م و مژی بییت به پوژ.

C - له کاتیڤ که ته م و مژی بییت به شهو.

D - له کاتیڤ که به فریکی زور ببارییت به پوژ.

لەم وێنانەدا چوار جاده دەبینیت، ئایا لە کام لەوانەدا دەتوانیت زیاتر بوەستیت پیش
ئەوێ چرای بەرزت بگوێری بو چرای نزم لە تاریکیدا ؟



A - وێنەى A

B - وێنەى B

C - وێنەى C

D - وێنەى D

لەم وینەیهی سەرەویدا تەم و مژ لەگەڵ بەفردا دەبینیت ئایا چ جورە چرایەك
بەکار دەهینیت ؟



- A- چرای پارکەرینگ لەگەڵ چرای بەرز.
- B- چرای پارکەرینگ لەگەڵ چرای نزم.
- C- چرای پارکەرینگ لەگەڵ چرای سەر چامرلغ.
- D- چرای تەم و مژ لەگەڵ چرای نزم.

له کاتیډا که شهوبیت له گه‌ل ته‌م و مژ، ئایا کام چرا نابیت به کاربهینیت ؟

A- چرای به‌رز.

B- چرای نزم.

C- چرای ته‌م و مژ.

ئایا ئۆتۆمبیل چی بهسەر دیت ئەگەر تۆ باریکی قورست له سندوقه کهیدا بارکرد ؟

- A- ئەگەر ئۆتۆمبیلە که قورسی پشتەوه بیتهوا دهگۆری بو قورسی پیشهوه.
 - B- ئەگەر ئۆتۆمبیلە که قورسی پیشهوه بیتهوا دهبیته قورسی چهق.
 - C- ئەگەر ئۆتۆمبیلە که قورسی چهق بیتهوا دهبیته قورسی دوواوه.
-

ئایا هۆی چیه ئەگەر ئۆتۆمبیلیک زیاتر له پاددهی خۆی پیچ بکاتهوه له پیچیکدا ؟

- A- لهبەر ئەوهی ئۆتۆمبیلکه باریکی قورسی بارکردوو له دوواوهیدا.
 - B- لهبەر ئەوهی ئۆتۆمبیلکه باریکی قورسی بارکردوو له سههر سهقفهکهیدا.
 - C- لهبەر ئەوهی بارهکه بهیهکسانی دابهش کراوه له ناو ئۆتۆمبیلکهدا
 - D- لهبەر ئەوهی ئۆتۆمبیلکه باریکی قورسی بارکردوو له پیشهوهیدا.
-

ئایا مانای چیه که دهلین ئوتومبیلیک قورسی پیشهوهیه (understyrd) ؟

- A- ئوتومبیله که له ویستی شوفیره که زیاتر پیچ دهکاته وه.
 - B- ئوتومبیله که به قهدهر ویستی شوفیره که پیچ دهکاته وه.
 - C- ئوتومبیله که ریک دهرووات له پیچهکاندا.
-

نایا چی دهکەیت ئەگەر ئۆتۆمبیلەکەت لەسەر گۆمیکی ئاودا خلیسکا ؟

- A- بەتوندی ستۆپ دەکەم و بەرەو لای راست لادەدەم.
 - B- قاچم لەسەر بانزین هەلەگرم و بە توندی سوکانەکە ناسورپینمەو.
 - C- خیراییەکەم زیاد دەکەم و بەرەو ئەو لایە لادەدەم کە ئاوی لی کەمە.
 - D- بە توندی ستۆپ دەکەم و بەتوندیش سوکانەکە دەگرم.
-

تۆ له پيگايهك ليدهخوپريت كه زۆر بهخييرايبى باران دهبارييت، ئايا چۆن دهتوانى مهترسى خليسكانت لهسهه رگۆمى ئاو كهه كهيتهوه ؟

- A- بهوهى كه نهقشى تايهكانم له 1.6 ملم زياتر بييت.
 - B- بهوهى كه نهقشى تايهكانم له 3.0 ملم زياتر بييت.
 - C- بهوهى كه خييرايبهكى كهه و گونجاوم ههبييت.
-

پرسیاری 20

تۆ له ریڭایه کدا 70 کلم/سهعات لیده خوریت وه ههردوو تایه ی لای راستت کهوته
دهروهی قیرتاوه که (ئه سفه لته که)، ئایا چی ده کهیت ؟

- A-** قاچم له سهه بانزین هه لده گرم و به ئاگاداری ده گه ریمه وه سهه خه تی لیخورین
- B-** به هیواشی ستۆپ ده که م و به توندی سوکانه که ده سورینمه وه بۆ ئه وه ی بگه ریمه وه
سهه شوینی لیخورین
- C-** به توندی ستۆپ ده که م و به ئاگاداری سوکانه که ده سورینمه وه بۆ ئه وه ی بگه ریمه وه
سهه شوینی لیخورین.
- D-** له سهه خیرایی خۆم ده مینمه وه و به ئاگاداری سوکانه که ده سورینمه وه بۆ ئه وه ی بگه ریمه وه
سهه شوینی لیخورین.
-

تۆله روژیکی زستاندا له ریگایه کی خلیسکاوی لیده خوریت، ئایا له چ کاتیکیدا ههست بهوهی دهکهی که ریگاکه زۆر خلیسکاوییه ؟

A - کاتیکی که بو سه رگدیکی لیده خوریت.

B - کاتیکی که له پیچیک لیده خوریت.

C - کاتیکی که به په له خیراییه کهت زیاد دهکهی.

تۆ ئۆتۆمبیلک لیڭده خوریت که ABS ی تیڭدا نییه، ئایا چی دهکەیت ئەگەر
ئۆتۆمبیلە کهت له ریڭایه کدا خلیسکا ؟

- A- قاچ له سەر کلاجه که دادەنیم و بهرەو خول بوونه وهی ریڭاکه دهپۆم
 - B- به توندی ستۆپ دهکەم و بهرەو خول بوونه وهی ریڭاکه دهپۆم
 - C- به هیواشی ستۆپ دهکەم و بهرەو لای راستی ریڭاکه دهپۆم
 - D- قاچ له سەر کلاجه که دادەنیم و به توندی ستۆپ دهکەم
-

ئەگەر ھەر چوار تايەكانت بگۆریت ئايا باشترين دوو تايە لە كوی دەبەستیت ؟

A- لە پيشهوه.

B- لە ھەر شوینەك.

C- لە پشتەوه.

تۆ دەستت به سوپانهوه کرد به رهو لای راست لهم ریگایه دا، ئایا چی دهکهیت کاتیك که ریگا که خلیسکاو ی بیٔ ؟

A - به توندی ستۆپ دهکهم و له هه مان کاتدا بۆ لای راست لادهدم. بۆ ئه وهی بکهومه سه ره خه تی لیخوړین.

B - به خیرایی سوکانه که ده سوپینمه وه بو پوخی ریگا بۆ ئه وهی له ناو به فره که نه چه قم.

C - خیراییه کهم کهم ده کهمه وه وه به ئاگاداری به ره وه لای راست پیچ ده کهمه وه بۆ ئه وهی نه خلیسکیم.



ئۆتۆمبیلەكەت لە رینگایەكدا تۆشی شكان دەبییت، ئایا سیگۆشەى ئاگاداری
كردنەوه لە كوی دادەنییت بۆ ئەوهی ئۆتۆمبیلەكانی تر ئاگاداربكەیتەوه ؟

A - لەسەر سەقفی ئۆتۆمبیلەكەدا دادەنییم بۆ ئەوهسى بە چاكی دیار بییت.

B - 5-10 مەتر پیش ئۆتۆمبیلەكەدا دادەنییم.

C - دواى ئۆتۆمبیلەكە بە ماوهیەكى باش

D - یەكسەر دواى ئۆتۆمبیلەكە.

تو به مه جوری وه ستایت له ریگایه کدا، ئایا له چ حاله تیگدا پیویسته له سهرت که سیگوشه یه کی باوهر پیکراو دابنییت؟

- A - نه گهر لهو شوینه خیرایی ریگا پیدراو 50 کلم/سهعات بیٔت.
 - B - نه گهر لهو شوینه خیرایی ریگا پیدراو له 50 کلم/سهعات زیاتر بیٔت.
 - C - نه گهر لهو شوینه خیرایی ریگا پیدراو 30 کلم/سهعات بیٔت.
-

پرسیاری 27

له کاتیك دا ئۆتۆمبیلیك ویستی به پیشت بکه ویته وه و توشی روداویك بوو له گهله
 ئۆتۆمبیلیکی تر که له بهرامبه ره وه دههات، ئایا پیویست دهکات له شوینی روداوه که
 بوهستیت؟

- A** - بهلی تهها ئه گهر ئۆتۆمبیله که ی من توشی زهره ر بوبیت.
- B** - بهلی هه موو کاتیك.
- C** - بهلی تهها ئه گهر پیویست به من بکات وه ک شاهیدیك.

تۆ وهك شوفیریک توشی پروداویك بوی لهگهل ئۆتۆمبیلیکی تر، ئایا پیویست دهكات ناو و ئادریسی خۆت بدهیته شوفیرهکهی تر ئەگەر داوات لیبكات ؟

A - بهلی تهنها ئەگەر ئۆتۆمبیلهکهی من توشی زهرەر بوبیت.

B - بهلی ههموو کاتیک.

C - بهلی تهنها ئەگەر پیویست بهمن بکات وهك شاهیدیك.

ئایا کام له م جه ریمانیه خواره وه ئه گهر بکهیت ئهوا به لگه ی لیخورینت لیده سه ندریته وه ؟

A - ئه گهر له شوینی روداویکدا رابکهیت.

B - ئه گهر به هه له پارک بکهیت.

C - ئه گهر به سه ر هیلیکی به رده وام دا برۆیت.

پرسیاری 30

تۆگه‌یشتیه سهر پوداویکی ئوتومبیل که لهویدا کهسیک لهخو چوو و ناتوانیت
هه‌ناسه بدات، ئایا چون یارمه‌تی ئه‌و کهسه ده‌دهیت ؟

A - هه‌ناسه‌دانی ده‌ستکردی بۆ ده‌دکه‌م وه کاتیکی ده‌ستی به هه‌ناسه‌دان کرد قاچی به‌رز
ده‌که‌مه‌وه و دایده‌پۆشم.

B - هه‌ناسه‌دانی ده‌ستکردی بۆ ده‌دکه‌م وه کاتیکی ده‌ستی به هه‌ناسه‌دان کرد له‌سهر پشت
پالی ده‌خه‌م.

C - سه‌یر ده‌که‌م که ئه‌و کهسه ریگه‌ی هه‌ناسه‌دانی هه‌بییت و هه‌ناسه‌دانی ده‌ستکردی بۆ
ده‌دکه‌م وه کاتیکی ده‌ستی به هه‌ناسه‌دان کرد له‌سهر ته‌نیشت دایده‌نییم.

پرسیاری 31

تۆگەشتییە سەر پوداویکی ئوتومبیل کەسیکت بینی لەوی دا کە تووشی هەلچوونی دەرونی بوو (صدمة عصبیه)، ئایا چۆن دەتوانی یارمەتی ئەو کەسە بدەي ؟

- A** - کەسە کە پال دەخەم بەشیوویە کە سەری نزم بیّت و قاچی بەرز بیّت بەنەرمیش قسەي لەگەل دەکەم هەولیش دەدەم کە پلەي گەرمایي دانەبەزیت و دايدەپۆشم.
- B** - واز لە کەسە کە دینم کە ئیش لە شوینی پوداوە کە بکات بۆ ئەو هی بیر لە شتیکی تر بکاتەو.
- C** - کەسە کە لەسەر ئەرز دادەنیشینم بەجۆری کە چاوی لە شوینی پوداوە کە نەبیّت.

پرسیاری 32

تۆ ئۆتۆمبیل لیدەخوړیت و ماندووی، ئایا بوی ههیه سزا وەرگریت ئەگەر پۆلیس
بتووستینی؟

A- بەلێ هەموو کاتیك.

B- نەخیر.

C- بەلێ ئەگەر پوداویك پروویدات بەهۆی ماندوویهتی.

ئایا له چ کاتییدا مهترسی ئەوه زیاتره که ئازەلی کیوی بیینه سەر جاده ؟

A - له کاتی روژ هەڵاتن و روژ ئاوا بوون ئازەلهکان زۆر دەجولینەوه.

B - بەشەو لەبەر ئەوهی ئازەلهکان بەدوای بیچوووەکانیان دەگهرین.

C - بە نیوهرۆ لەبەر ئەوهی ئازەلهکان زۆر زیندوون.

ئایا چۆن دەزانیت که تو دەستت به ماندوو بوون کرد له کاتی ئۆتۆمبیل لیخوړین؟

A - ههست به سه‌رما ده‌که‌م.

B - ههست به برسییه‌تی ده‌که‌م.

C - ههست به تینویه‌تی ده‌که‌م.

D - ههست به گه‌رمی ده‌که‌م.

تۆ توشی روداویک بویت له گهل ئازهلکی کیوی که نه مردوو که وته
ناوهراستی ریگا که ئایا دهبی چی بکهیت ؟

- A**- پیویسته پولیس ئاگادار بکهیته وه ئەگەر کهسیک بریندار بوو.
- B**- پیویسته کۆمپانیای تهئمینه که ئاگادار بکهیته وه.
- C**- ئازهلکه که له شوینی خوئی به جی دههیلیم تا کو پولیس دیت.
- D**- ئۆتۆمبیله کانی تر ئاگادار ده که مه وه وه ئەگەر بۆم کرا ئازهلکه که ش ده گوازمه وه.
-

ئایا باشتیرین شوین کوییه بو ئوتومبیله کهت ئەگەر له تاریکایی ئوتومبیل
بهرامبەرت بییت ؟



- A- نزیك له خهتی پوخی پیگا که.
- B- له ناوه پراستی شوینی لیخوړینه که.
- C- له پوخی پیگا که.
- D- نزیك له خهتی ناوه پراست.

تۆ له تاریکایی لیده خوریت ئۆتۆمبیلیک بهرامبهرت دیت ئایا دهبی
سهیری کوی بکهیت ؟

A- لای راست.

B- پیک بهرامبهر.

C- لای چهپ.

بۇ ئەم پرسىياره به داخه وه تاكو ئىستا وشهى گونجاوم بۇ نه دؤزراوه ته وه
بۇيه ته نها برؤ بۇ پرسىيارى داها توو

مامؤستا أسو نورى

له پوژیکى زستانى خوشدا (روژ هەبیّت) ئایا له چ شوینیکیدا زۆرتین مهترسی
خلیسك دروست دەبیّت؟

A- له شوینیکیدا كه سیبهری لیبیّت.

B- له سهەر گردیك.

C- له پیچیکدا.

ئایا تۆ وهك شوفیړیك چۆن دهتوانی ئه و مه ترسییانه كه م بكه یته وه كه ده بنه
هوی پوودانی پووداویك ؟

- A**- به وه بی له کاتی لیخوړین ئیسراحت بم.
- B**- ده بی ئاگادار بم كه ئوتۆمبیله كه م له باریکی باش دایه.
- C**- ئه و پړیگیانه هله د بژیرم كه زور باشن.
- D**- ده بی ئاگادار بم كه هه موو نه فهره كان به ندی خو به ستن به کار بهینن.
-

پرسیاری 41

ئایا دەبی چ شتیك بزانییت دەر بارە ی ئەو ئۆتۆمبیلە ی که تایه کانی دوواوہ ی دەخولیتەوہ ئەگەر بەراوردی بکەیت لەگەل ئۆتۆمبیلێک که تایه کانی پشەوہ ی دەخولیتەوہ ؟

A- ئەو ئۆتۆمبیلە ی که تایه ی دوواوہ ی بخولیتەوہ زیاتر مەترسی خلیسکی دەبییت لە دوواوہ یدا.

B- ئۆتۆمبیلە که زۆر بەزەحمەتی پیچ دەکاتەوہ.

C- ستۆپی ئۆتۆمبیلە که زۆر خراپ دەبییت.

D- خیراکردنی ئۆتۆمبیلە که زەحمەت دەبی.

له کام لهم ئازهلانهی خوارهوه بدهیت ئەوا پیویسته پۆلیس ئاگاداربکهیتهوه ؟

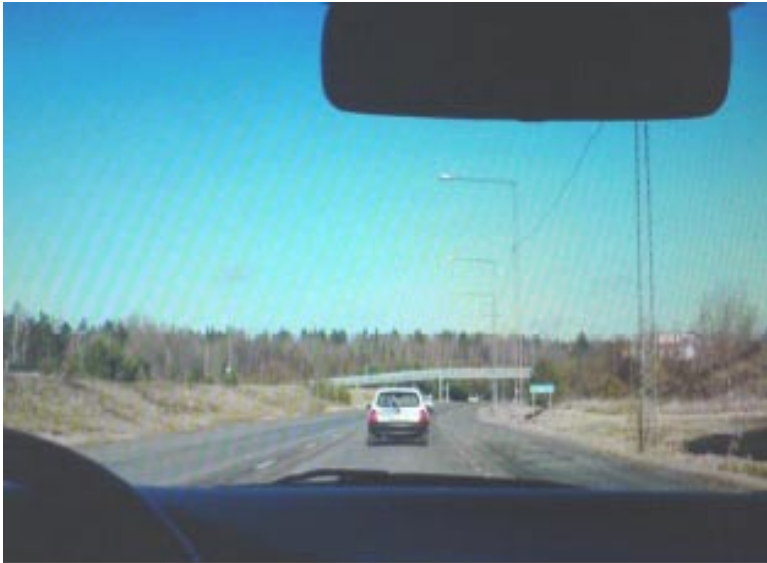
A- ئازهللی کیوی (گای کیوی) .

B- ریوی .

C- سهگ .

D- کهرویشکی کیوی .

تۆگەشتیتە نزیك ئەم ئۆتۆمبیلە سپییه وه نیازت وایه به پیشی بکهویتەوه, ئایا چی ئەکەیت ؟



A- به چرای بهرز ئیشارەت دەدەمه شوفیرەکە ی پیشم
بۆ ئەوهی بچیتە سەر رۆخی ریگا که پیویستە
له سەری ئەمه بکات.

B- پیویستە پیلان بۆ به پیش کهوتنه وه کهم بکهم و
به جۆریک به پیشی بکهومه وه که پیویست نه کات
ئەو یارمه تیم بدات.

C- خۆم زۆر له ئۆتۆمبیلەکە ی پیشم نزیك ده کهمه وه بۆ
ئەوهی شوفیرەکه بزانیته که ده بی بچیتە سەر رۆخی ریگا.

پرسیاری 44

تۆ ئۆتۆمبیلیك لیڧه خوریت که ABS ی تیڧایه ، ئایا چی بکهیت بۆ ئه وهی بگهیته که مترین ماوهی وهستان ؟

- A**- به توندی ستۆپ دهکه م، گئیره که بۆش دهکه م و به ره وه خول بوونه وهی ریگا که ده پۆم.
- B**- به نهرمی ستۆپ دهکه م، گئیره که بۆش دهکه م و به ره وه خول بوونه وهی ریگا که ده پۆم.
- C**- به توندی ستۆپ دهکه م، گئیره که بۆش دهکه م دواییش قاچ له سه ر ستۆپه که هه لده گرم بۆ ئه وهی تایه که قفل نه بییت.
- D**- به نهرمی ستۆپ دهکه م، گئیره که بۆش دهکه م دواییش به توندی ستۆپه که ده که م بۆ ئه وهی تایه که قفل نه بییت.
-

پرسیاری 45

مرۆقیك ناتوانی هه‌ناسه بدات دلی وه‌ستاوه ,ئایا چون ده‌بی یارمه‌تی بدهی ؟

- A- پیویسته ته‌ها په‌ستانی دلی بو بکه‌م
 - B- پیویسته ته‌ها هه‌ناسه‌دانی ده‌ستکردی بو بکه‌م
 - C- پیویسته زور هه‌ناسه‌ی بده‌می و که‌م‌تریش په‌ستانی دلی بو بکه‌م .
 - D- پیویسته زور په‌ستانی دلی بو بکه‌م و که‌م‌تریش هه‌ناسه‌ی بده‌می .
-

ئایا مانای چیبیه که دهلین پالہ پستو له دوواوهی ئوتومبیله کهت نزمه ؟

- A- جوړی لیخورینه که زور خراپ ده بیټ.
- B- تایه کانی دوواوه زیاتر لووس ده بیټ.
- C- چرای نزمه که ده بیټه بهرز و بهرام بهر که نه زیهت ده دات.
- D- به کارهینانی به نزمین زور زیاد ده بیټ.

تۆ توشى روداويك بويت له گهل ئۆتۆمبيلكى تر و يهكيك بريندار بوو له روداوه كه دا, وه ئۆتۆمبيله كشت به شيويهه كه وهستا كه ريگاي له خهك گرت, ئايا چي دهكەيت ؟

A - باشتروايه كه ئۆتۆمبيله كه لابهرم ئه گهر بكرىت, هه رچهنده ئه گهر ئۆتۆمبيله كه م

نه بوبيت مايه ي مه ترسيش بو ئۆتۆمبيله كانى ترى ريگا .

B - باشتروايه كه ئۆتۆمبيله كه لابهرم ئه گهر بكرىت, وه تهنه ئه گهر ئۆتۆمبيله كه م

بوبيت به مايه ي مه ترسى بو ئۆتۆمبيله كانى ترى ريگا .

C - به هيچ جورىك بوم نيه ئۆتۆمبيله كه لابهرم ئه گهر يهكيك بريندار بوبيت له روداوه كه .

	A	B	C	D
1		X		
2	X			
3			X	
4	X			
5			X	
6		X		
7		X		
8		X		
9			X	
10	X			
11	X			
12			X	
13		X		
14	X			
15			X	

	A	B	C	D
16	X			
17			X	
18		X		
19			X	
20	X			
21			X	
22	X			
23			X	
24			X	
25			X	
26		X		
27		X		
28		X		
29	X			
30			X	

	A	B	C	D
31	X			
32			X	
33	X			
34	X			
35				X
36	X			
37	X			
38		X		
39	X			
40	X			
41	X			
42	X			
43		X		
44	X			
45				X

	A	B	C	D
46	X			
47		X		
48				
49				
50				
51				
52				
53				
54				
55				
56				
57				
58				
59				
60				
